

# Inhalt 3.2018



Foto: Werkstattträte Deutschland

## POLITIK

- 8 Dem Rollenwandel begegnen**  
Ein verändertes Rollenverständnis des Begleitenden Dienstes in Werkstätten erfordert Anpassungen in der Organisation.
- 10 Große Aufgaben, große Chancen**  
Der neue Bundesvorstand der Werkstattträte in Deutschland ist gewählt und steht vor großen Herausforderungen.
- 12 Gemeinsam. Gewaltfrei. Gleichberechtigt!**  
Achtsamkeit und Konsequenz bilden die Basis für ein funktionierendes Gewaltpräventionskonzept.
- 15 Fußballsommer**  
Der Fußball rollt von Moskau nach Duisburg weiter zur Deutschen Fußball-Meisterschaft der Werkstätten.
- 16 Im Austausch mit Schweden**  
Ein Blick nach Skandinavien.
- 18 Musterland Schweden**  
Das schwedische Teilhabesystem im Vergleich zum deutschen und wie es sich verändert.
- 22 Im Medaillenrausch**  
Werkstattbeschäftigte aus ganz Deutschland bewiesen Sportsgeist bei den Nationalen Spielen von Special Olympics Deutschland.



Foto: Volker Besier

## BILDUNG

- 40 Von der Kollegin zur Wegbereiterin**  
BAG WfbM bietet in Kooperation mit 53<sup>er</sup> NORD Schulung für Frauenbeauftragte und ihre Vertrauenspersonen an.
- 42 Bildung unter der Lupe**  
Projekttreffen zur Evaluierung harmonisierter Bildungsrahmenpläne bildet Auftakt für die BAG WfbM-Studie.
- 44 Eine gemeinsame Basis**  
Die Teilnehmer des b3-Projekts haben gemeinsam ein Basiskonzept für die Bedarfsermittlung in der beruflichen Rehabilitation erarbeitet.

# Leitbilder

Zum Thema Leitbilder wird viel geschrieben und kann nachgelesen werden. Die Definitionen und Erklärungen füllen Bücher und zahlreiche Internetseiten. Die Fragen, die nicht in Büchern und in der Suchmaschine auftauchen, sind: Werden Leitbilder auch ernst genommen? Werden sie gelebt und wie werden sie gelebt? Kann man das kontrollieren und wenn ja, wird es auch gemacht? SEITE 24

- 28 Leitbildentwicklung der gpe Mainz
- 32 Rhein-Mosel-Werkstatt Koblenz vereinfacht ihr Leitbild
- 36 Das dynamische Leitbild der Praunheimer Werkstätten



22

## WIRTSCHAFT

### 46 Ein Gewinn für alle

Mit einer Teilqualifizierung zum Hauswirtschaftshelfer gelingt einem Werkstattbeschäftigten der Sprung auf einen betriebsintegrierten Arbeitsplatz.

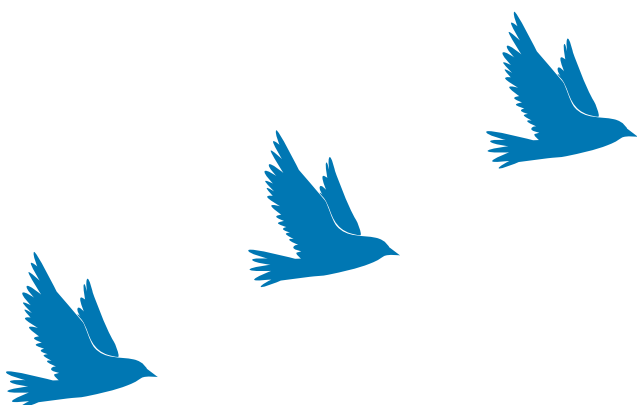


12

## RECHT

### 48 Teilhabeplanung – so kann sie gelingen

Der Austausch zwischen Leistungsberechtigtem, Rehabilitationsträgern und Leistungserbringern ist auch nach dem neuen SGB IX möglich.



STANDPUNKT	3
HUBBES HANDICAP	7
PUBLIKATIONEN	50
NETINATOR	51
PERSONALIEN	52
KALENDER	53
DAMALS	54
IMPRESSUM	53